

Systematisk og helhetlig arbeid med bærekraft

Drivkraft for endring

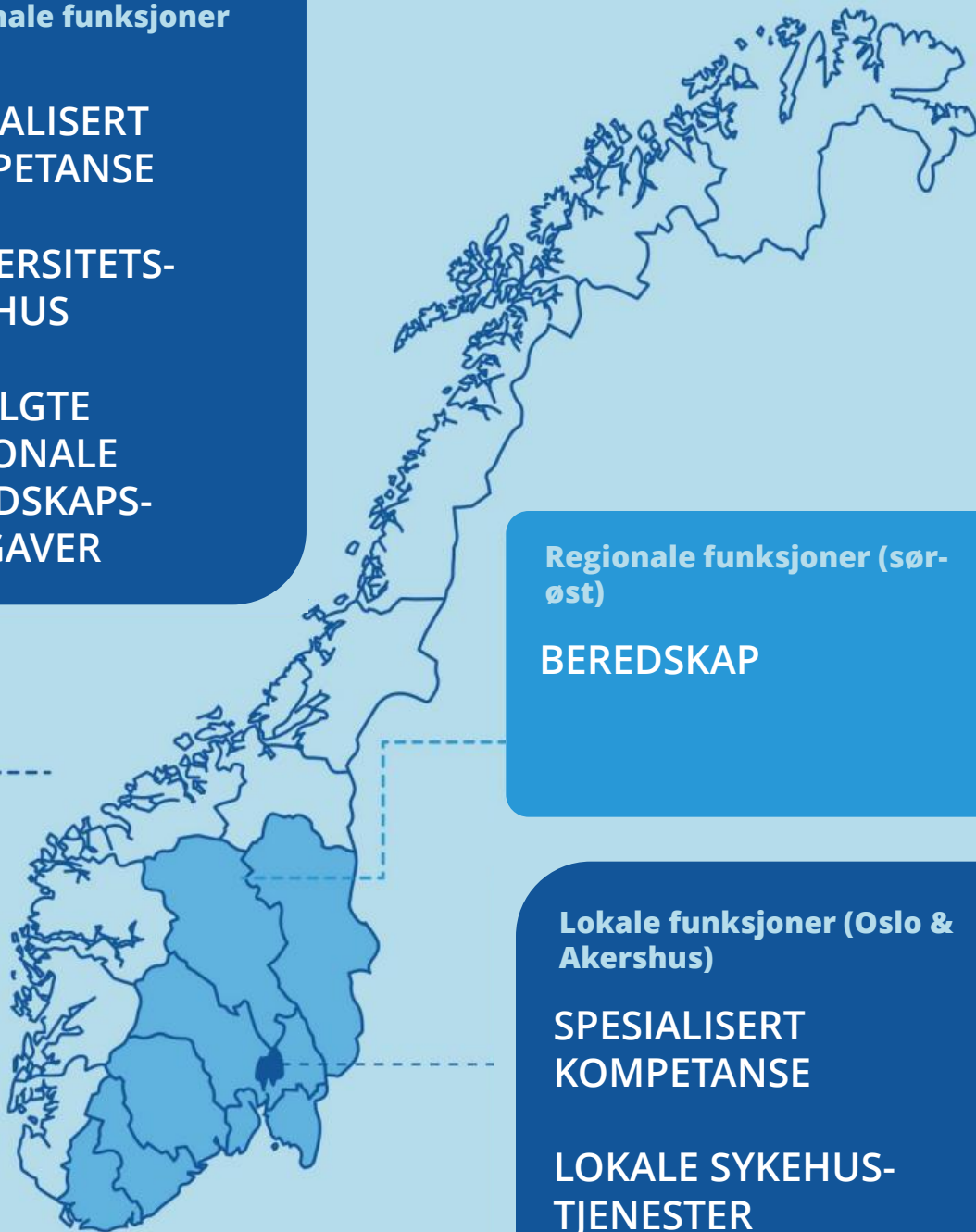
Desember 2025

Nasjonale funksjoner

SPESIALISERT
KOMPETANSE

UNIVERSITETS-
SYKEHUS

UTVALGTE
NASJONALE
BEREDSKAPS-
OPPGAVER



Regionale funksjoner (sør-
øst)

BEREDSKAP

Lokale funksjoner (Oslo &
Akershus)

SPESIALISERT
KOMPETANSE

LOKALE SYKEHUS-
TJENESTER

OM OUS



Europas største sykehus



Verdens fjerde største sykehus



25 000 ansatte



Mer enn 40 lokasjoner



6 nye sykehusbygg innen 2031



FORPLIKTELSE TIL SAMFUNN OG MILJØ

- En nødvendighet for fremtiden

“

Klimaendringer er den største trusselen mot den globale folkehelsen.

- Verdens Helseorganisasjon (WHO)

Bærekraft i helsevesenet: en nødvendig omstilling

Som verdens fjerde største sykehus har Oslo universitetssykehus et særlig ansvar for å lede an i arbeidet for en bærekraftig fremtid. Helsesektoren står for rundt 5 % av de globale klimagassutslippene – mer enn flytrafikken!



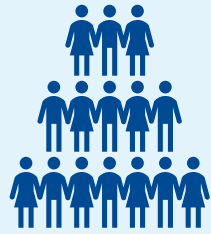
Sosiale forhold i bærekraftsammenheng

I tillegg til store klimagassutslipp handler bærekraft i helsesektoren om sosiale forhold. Det er vanlig å vurdere hvordan ulike grupper treffes av sosiale forhold.

Hvorfor slutter så mange sykepleiere? Vi mener det har sammenheng med kompetanseutvikling
(Sykepleien, 2023)

Magnet-sykehus kan bedre trivsel og psykisk helse hos helsepersonell
(Sykepleien, 2023)

Derfor elsker jeg sykepleieryrket
(Sykepleien, 2023)



Egne ansatte

- ✓ Arbeidsmiljø
- ✓ Trygg ansettelse
- ✓ Helse og sikkerhet
- ✓ Balanse mellom arbeid og fritid
- ✓ Likestilling
- ✓ Trening og utvikling



Ansatte i verdikjeden

- ✓ Arbeidere sine rettigheter
- ✓ Andre menneskerettigheter
- ✓ Helse og sikkerhet



Pasienter og pårørende

- ✓ Helse og sikkerhet
- ✓ Tilgang til tjenester og produkter
- ✓ Feilmedisinering
- ✓ Overbehandling



Lokalsamfunn

- ✓ Tilstrekkelig sted å bo
- ✓ Tilstrekkelig tilgang på mat
- ✓ Kulturelle rettigheter
- ✓ Pasientsikkerhet

#Råbra på Lovisenberg
(Lovisenberg Diakonale Sykehus, 2025)

Sykepleiere bytter fast jobb mot høyere lønn: – Kjempeutfordring
(VG, 2024)

Norske leger jobber seg i hjel: – Jeg har fått kronisk skade på grunn av dette systemet
(Psykologisk.no, 2023)

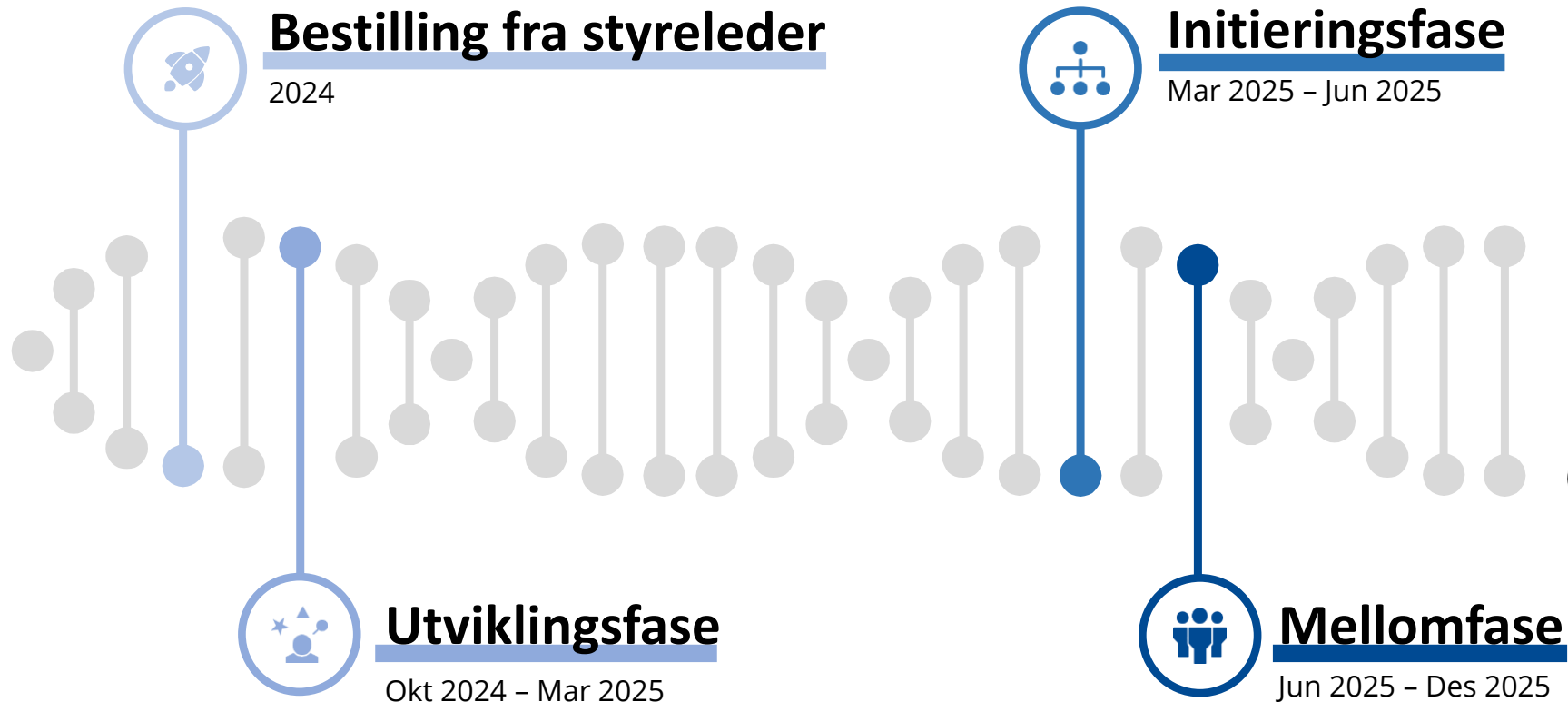
En helhetlig tilnærming til bærekraft

Vi skal levere våre kjerneoppgaver knyttet til pasientbehandling, forskning, utdanning av helsepersonell og opplæring av pasienter og pårørende på en mer ansvarlig og bærekraftig måte.



Steg for steg mot et bærekraftig OUS

Prosessen og milepæler



Måloppnåelse 2030 -
Et mer ansvarlig, bærekraftig og
motstandsdyktig OUS

Fra forståelse til strategi

- Utviklingsfasen

Et prosjekt med bred forankring

Bærekraftstrategien er harmonisert med øvrige føringer i spesialisthelsetjenesten og utarbeidelsen har involvert et prosjektteam bestående av ressurser fra hele sykehuset.



Invitasjon

Annonsering og invitasjon til deltakelse på [intranett](#)



Bred involvering

Representativ deltakelse fra hele sykehuset



Utradisjonell organisering

Forankring og involvering i linjen og representanter



Forankring i styret

En utradisjonell organisering har vært en suksess.

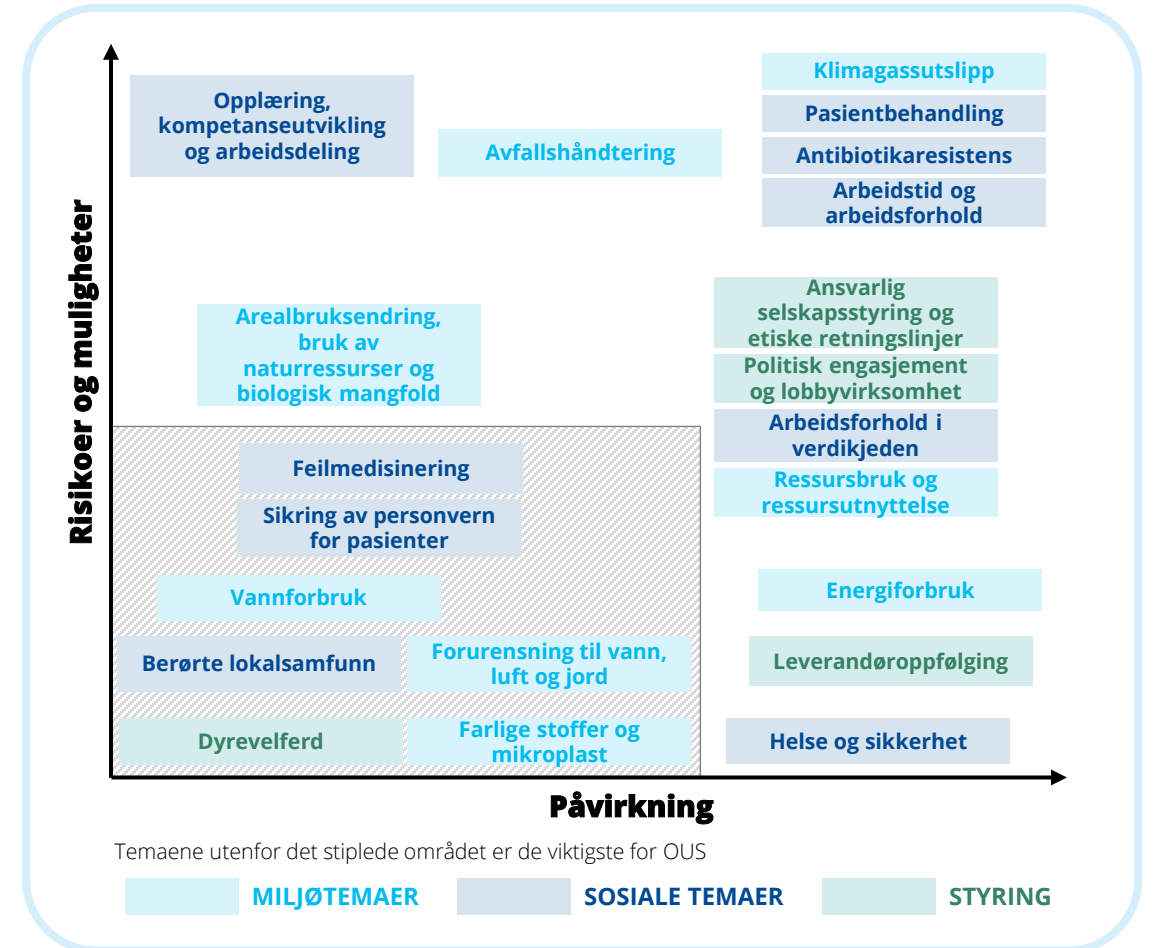
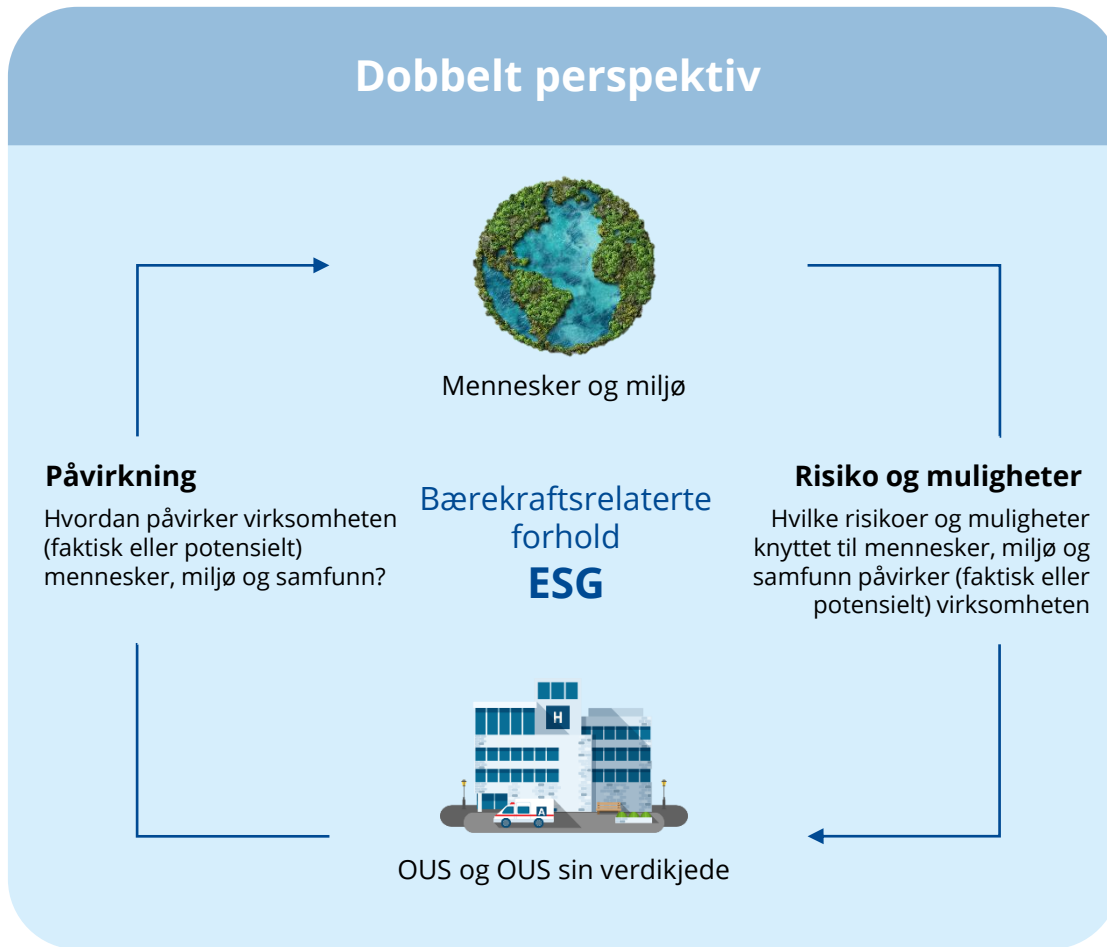


Prosjektteamet speilet hele organisasjonen, med representanter på tvers av klinikker og funksjoner.



Dobbel vesentlighetsanalyse

Den doble vesentlighetsanalysen gir et helhetlig bilde av hvilke bærekraftstemaer innen miljø, sosiale forhold og styring OUS må prioritere



Vår bærekraftstrategi frem mot 2030

Vi skal levere våre kjerneoppgaver knyttet til pasientbehandling, forskning, utdanning av helsepersonell og opplæring av pasienter og pårørende på en mer ansvarlig og bærekraftig måte

KLIMA OG RESSURSUTNYTTELSE

Våre mål

- Redusere klimagassutslipp fra egen virksomhet med 40 %.
- Redusere utslipp fra vår verdikjede, og være klimanøytral innen 2045.
- Redusere energibruken med 20 %.
- Oppnå 80 % kildesortering på hele sykehuset.
- Redusere bruken av engangsprodukter med minimum 30 %.

Våre satsningsområder

- Innovative innkjøp og samarbeid.
- Skape energi- og ressurseffektive løsninger.
- Muliggjøre ressurs- og klimabevisste valg i pasientbehandlingen.
- Implementere synlige, kulturbyggende tiltak.

ARBEIDSFORHOLD OG KOMPETANSEUTVIKLING

Våre mål

- Våre medarbeidere har tid og mulighet til å utvikle sin kompetanse.
- Våre medarbeidere bruker tiden sin effektivt og på meningsfulle oppgaver.
- Våre medarbeidere opplever større trivsel, og har en friskhetsgrad på 94%.

Våre satsningsområder

- Skape et arbeidsmiljø hvor medarbeidere har innflytelse og trives på arbeidsplassen.
- Bruke ny teknologi til å automatisere arbeidsoppgaver og jobbe smartere.
- Bygge og utvikle kompetanse.

BÆREKRAFTIG VIRKSOMHETSSTYRING

Våre mål

- Alle ledere og ansatte tar valg som er bra for medarbeidere, miljøet og sykehusets økonomi.
- Bærekraft er integrert i virksomhetsstyringen.
- Vi har en anerkjent bærekraftsertifisering som f.eks. Healthcare Sustainability Certification (HSC).

Våre satsningsområder

- Etablere tydelige roller, ansvar og mandat.
- Mobilisere organisasjonen og heve kompetansen på bærekraft.
- Integrere bærekraft i eksisterende virksomhetsstyring.
- Posisjonere OUS som en tydelig og betydelig samfunnsaktør.



Fra strategi til implementering

- Initieringsfasen

Initiering

I initieringsfasen ble det igangsatt arbeid med integrering av bærekraftstrategien i eksisterende styringsstrukturer, samtidig som raskt gjennomførbare tiltak ble iverksatt for å demonstrere handlekraft og styrke strategiens kredibilitet.

STRUKTURELLE FORUTSETNINGER

Målet er at organiseringen skal bidra til følgende effekter:



Økt handlekraft i klinikkene:

Sikre effektiv mobilisering og gjennomføring i hele OUS, med ansvar lagt til klinikkene.



Tydlig ansvars plassering:

Ansaret er tydelig plassert og fordelt.



Koordinert og prioritert innsats:

Bærekraftsfunksjonen omsetter strategi til handling, samt sikrer koordinert og resultatorientert innsats.

RASKT GJENNOMFØRBARE TILTAK

Kompetanseheving

Styret og ledelsen fikk kompetanseheving, samtidig som lederkravene ble oppdatert. Alle ansatte fikk også økt kompetanse gjennom allmøte under Arbeidsmiljøuka.



Igangsettelse av kildesortering

Det prioriteres å implementere plastsortering på hele sykehuset i løpet av 2026.



Integrering i styringsstrukturer

Bærekraft ble implementert i styringsprosesser, blant annet i forbindelse med risikosyting. Det ble også igangsatt en prosess med implementering i klinikkene.



Fra implementering til permanent organisering

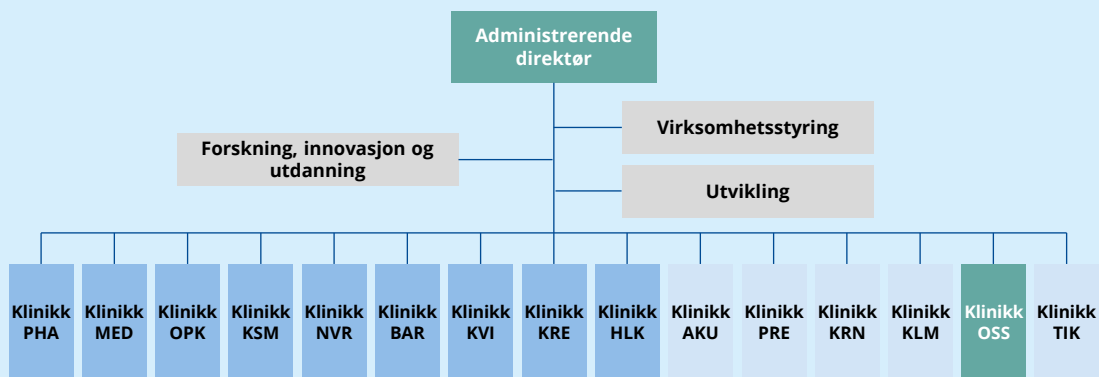
- Mellomfasen

Hovedmål for mellomfasen

Mellomfasen skal sikre kontinuitet i bærekraftarbeidet ved å etablere en permanent bærekraftfunksjon, videreføre pågående arbeidsstrømmer og levere på prioriterte mål.

HOVEDMÅL

Operasjonalisere og organisere en permanent bærekraftfunksjon i OSS

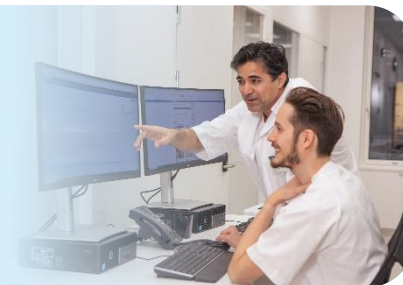


Ambisjon er at bærekraftfunksjonen skal være operativ innen 1.1.2026.

PÅGÅENDE LEVERANSER VIDEREFØRES

Styringsstrukturer

Konkretisering av bærekraftsmål og måleindikatorer i klinikkene.



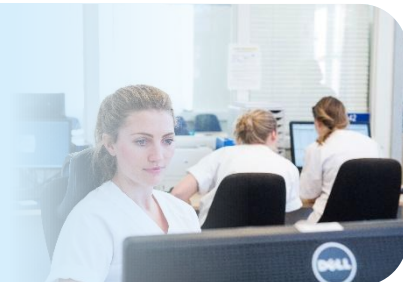
Kildesortering

Utrulling av kildesortering er igangsatt med et pilotprosjekt for kildesortering av plast på Radiumhospitalet.



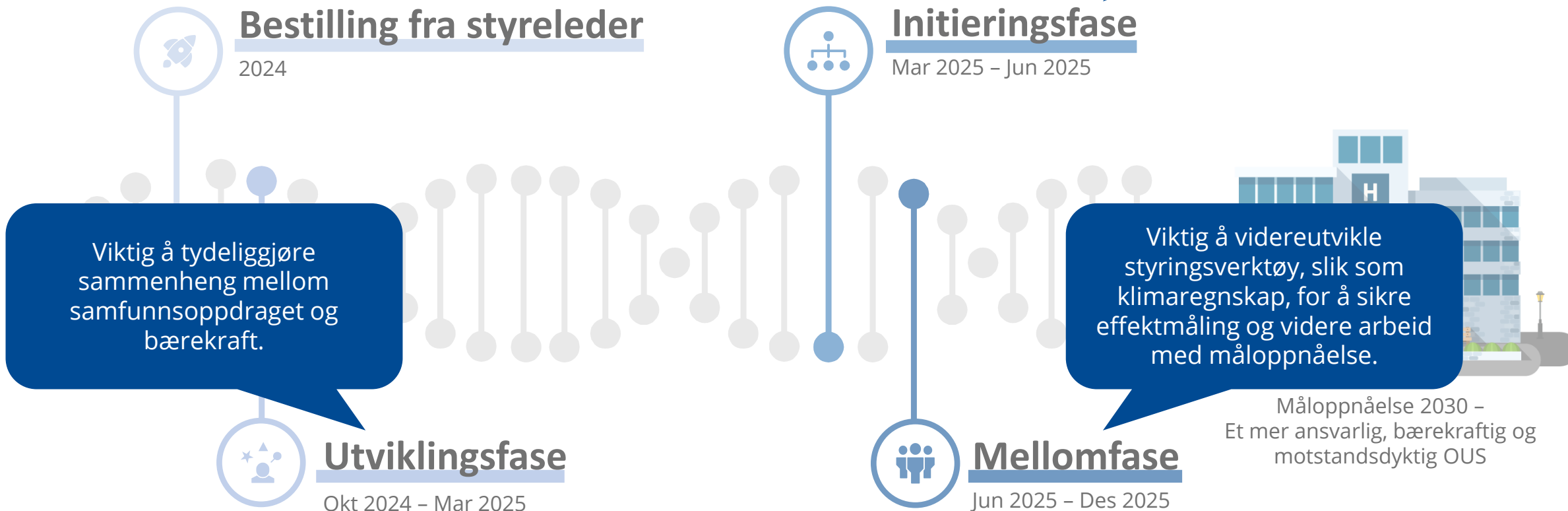
Data og måling

Det pågår utbedring og tilpasning av klimaregnskap for å muliggjøre bedre og nødvendig målstyring og oppfølging.



Steg for steg mot et bærekraftig OUS

Prosessen og milepæler



Tusen takk!

Ikke nøl med å ta kontakt hvis dere har spørsmål

Electra Farsund Achram

anelac@ous-hf.no

+47 480 92 075

Fra 1. januar 2026:

Jill Charlotte Jahrman

jiljah@ous-hf.no

+47 950 25 168